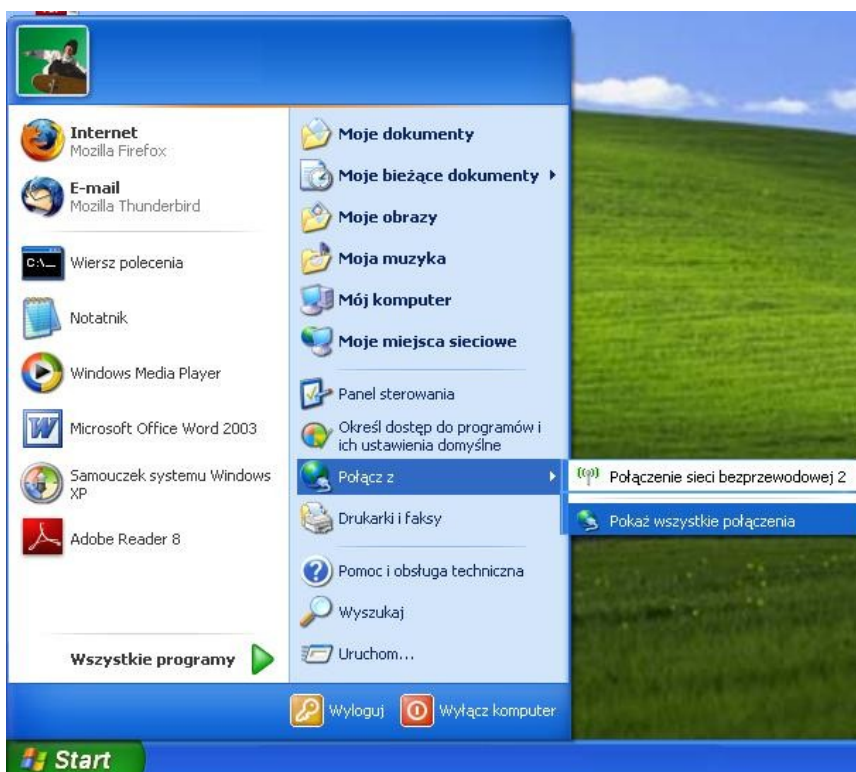


# Konfiguracja połączenia PPPoE dla Windows XP

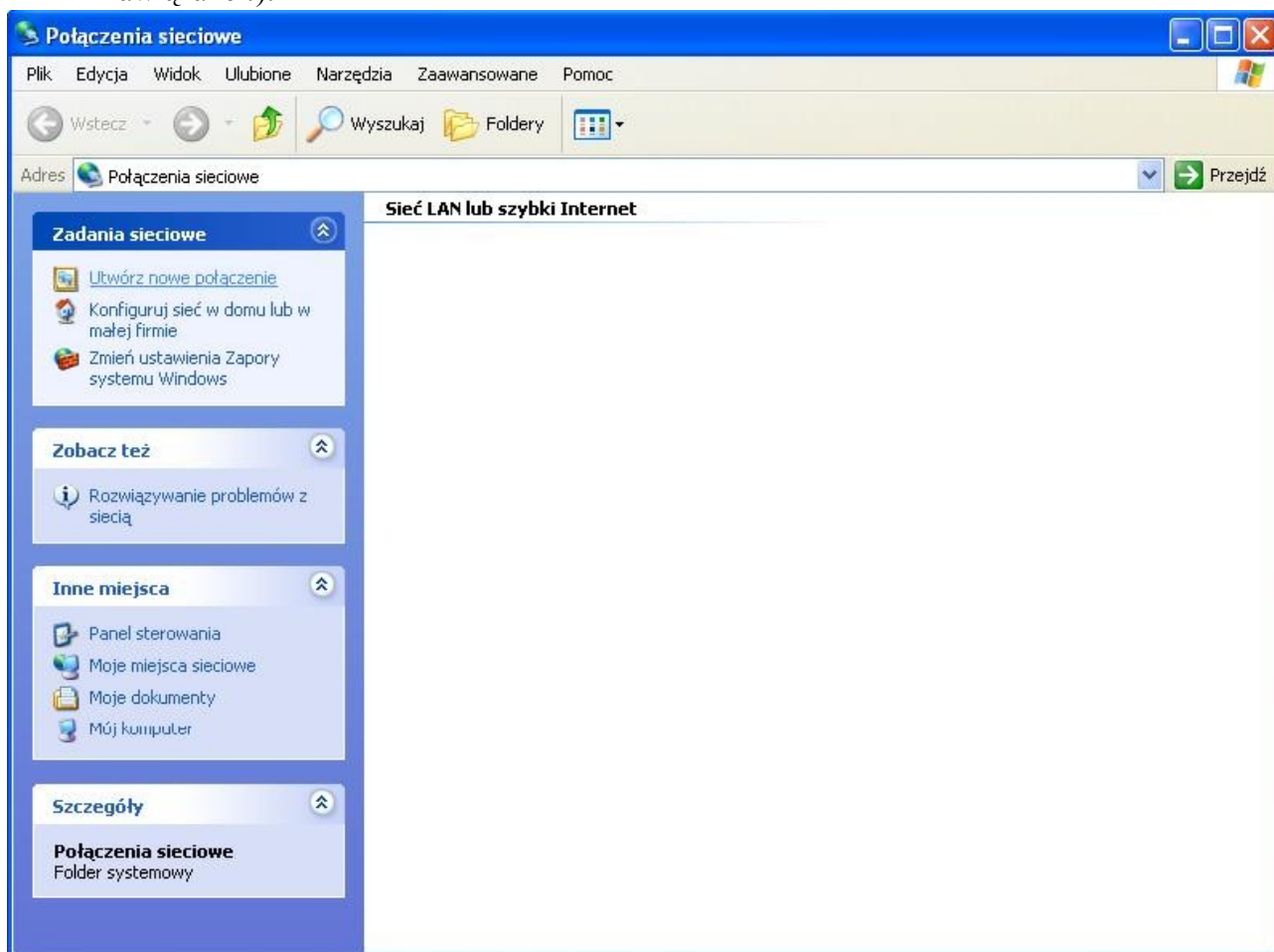
1. Otwieramy menu **Start**:



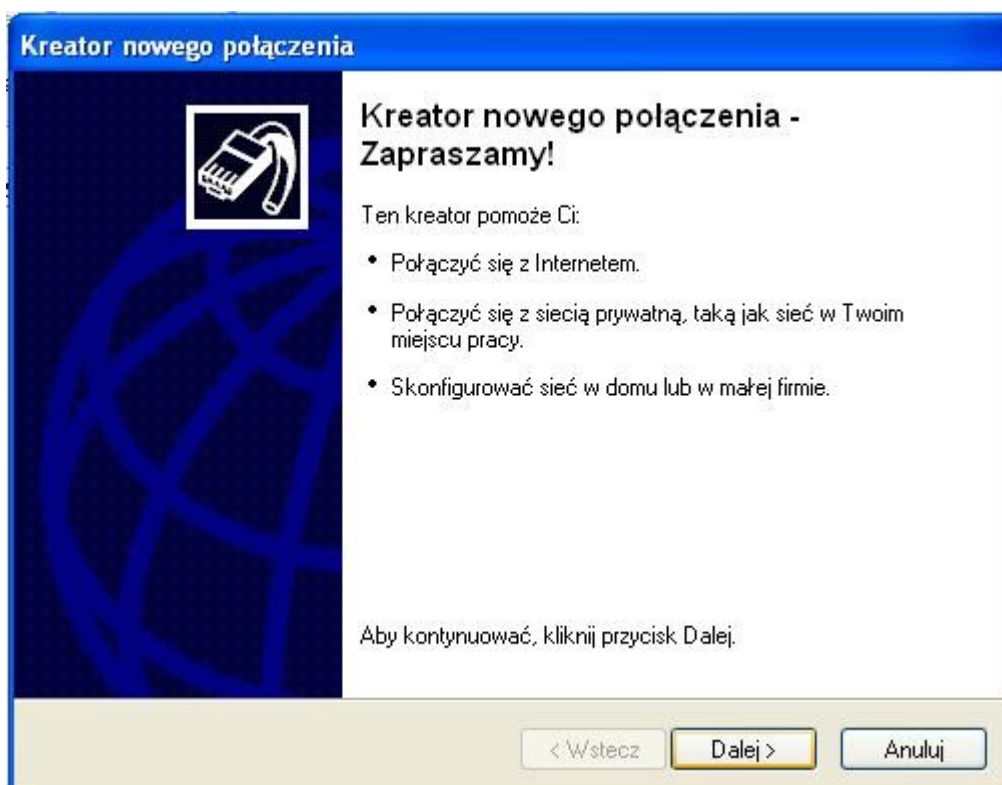
2. Następnie kierujemy kursor myszki na „**Połącz z**”, skąd wybieramy „**Pokaż wszystkie połączenia**”



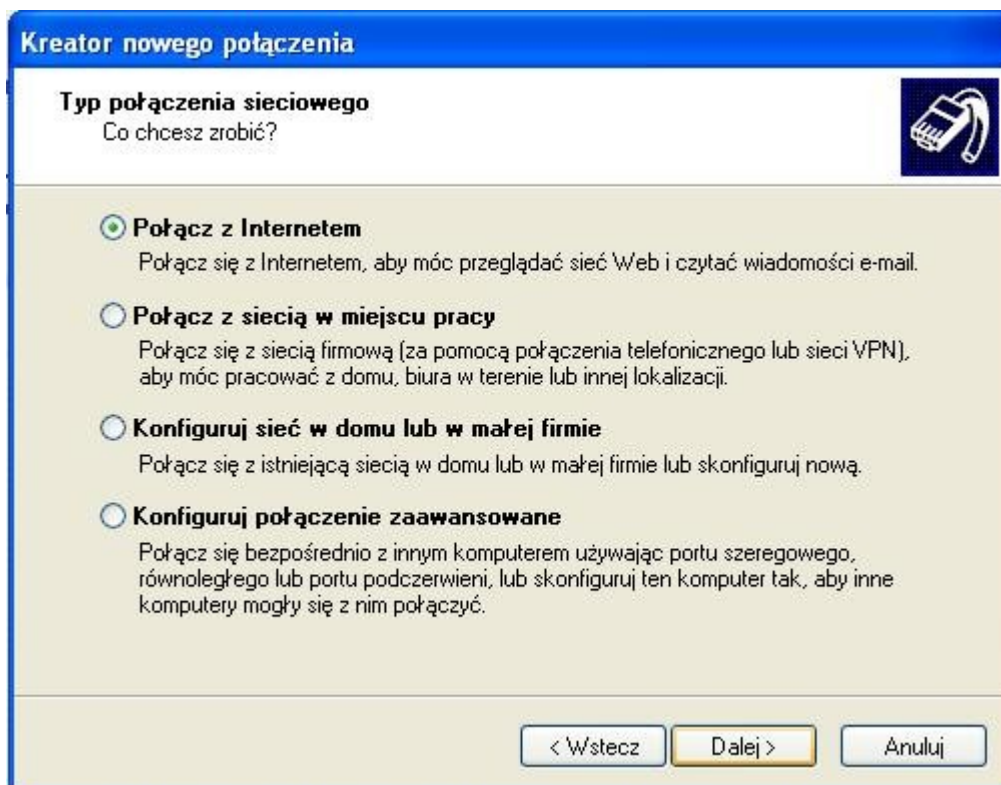
3. W otwartym oknie klikamy na „**Utwórz nowe połączenie**” (UWAGA: poniższy screen nie musi dokładnie odzwierciedlać stanu naszych połączeń – mogą już istnieć wcześniej nawiązane !):



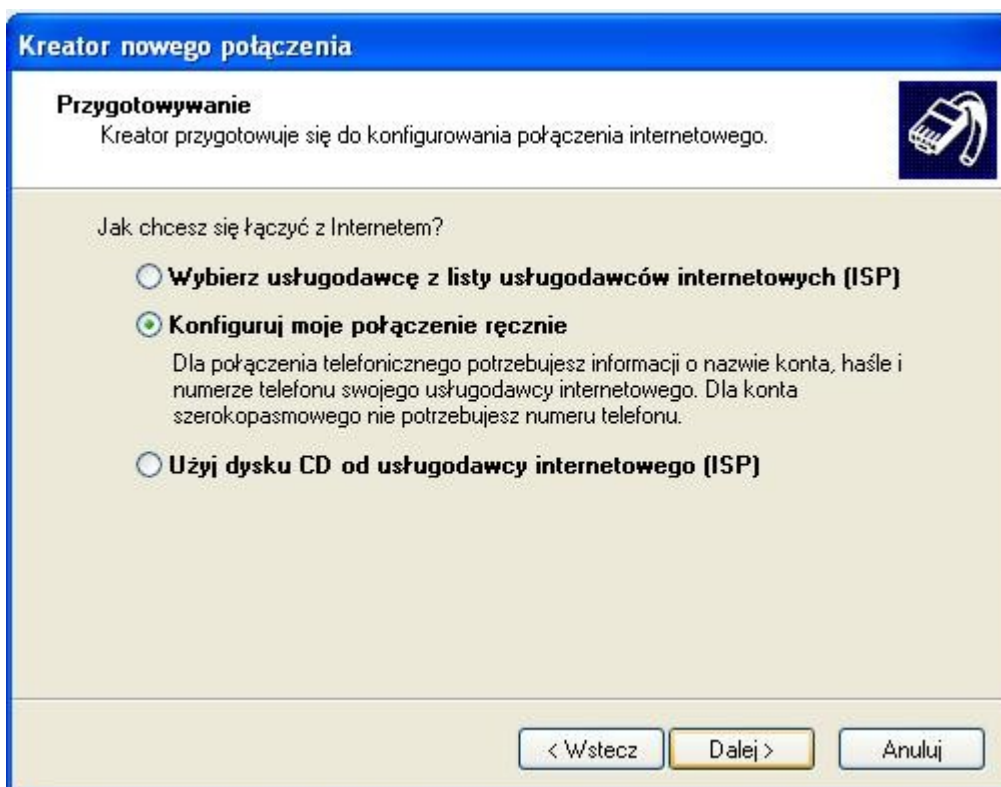
4. Przez dalszy proces konfiguracji przeprowadzi nas kreator:



5. Klikamy „Dalej” i przechodzimy do nowego okna, skąd wybieramy „Połącz z internetem”



6. Wybieramy „Konfiguruj moje połączenie ręcznie” i klikamy „Dalej”



7. Zaznaczamy „Połącz używając połączenia szerokopasmowego, wymagającego nazwy użytkownika i hasła” i „Dalej”

**Kreator nowego połączenia**

**Połączenie internetowe**  
Jak chcesz się łączyć z Internetem?

**Połącz używając modemu telefonicznego**  
Ten typ połączenia wykorzystuje modem i zwykłą linię telefoniczną lub linię telefoniczną ISDN.

**Połącz używając połączenia szerokopasmowego, wymagającego nazwy użytkownika i hasła**  
To jest bardzo szybkie połączenie, wykorzystujące sieć DSL lub modem kablowy. Usługodawca internetowy mówiąc o tym typie połączenia może używać skrótu PPPoE.

**Połącz używając połączenia szerokopasmowego, które zawsze jest włączone**  
To jest bardzo szybkie połączenie, wykorzystujące modem kablowy, sieć DSL lub sieć lokalną LAN. Jest ono zawsze aktywne i nie wymaga rejestrowania od użytkownika.

< Wstecz   **Dalej >**   Anuluj

8. Jako nazwę usługodawcy internetowego wpisujemy **ETH** i zatwierdzamy wybór „Dalej”

**Kreator nowego połączenia**

**Nazwa połączenia**  
Jak nazywa się usługa, która zapewnia Ci połączenie internetowe?

W poniższym polu wpisz nazwę usługodawcy internetowego (ISP).

Nazwa usługodawcy internetowego

ETH

Nazwa, którą tutaj wpiszesz, będzie nazwą tworzonego właśnie połączenia.

< Wstecz   **Dalej >**   Anuluj

9. Wpisujemy nazwę użytkownika i hasło, dostarczone nam przez instalatora i „Dalej”:

**Kreator nowego połączenia**

**Informacje o koncie internetowym**

Będziesz potrzebować nazwy konta i hasła do zarejestrowania się do konta internetowego.

Wpisz nazwę konta usługodawcy internetowego (ISP) i jego hasło, a następnie zanotuj te informacje i przechowuj je w bezpiecznym miejscu. (Jeśli nie pamiętasz nazwy istniejącego konta lub jego hasła, skontaktuj się ze swoim usługodawcą internetowym.)

Nazwa użytkownika:

Hasło:

Potwierdź hasło:

Użyj tej nazwy konta i tego hasła, kiedy z Internetem łączy się dowolny użytkownik tego komputera

Uczyń to połączenie domyślnym połączeniem internetowym

< Wstecz    Dalej >    Anuluj

10. Kończymy pracę kreatora poprzez kliknięcie „Zakończ”

**Kreator nowego połączenia**

**Kończenie pracy Kreatora nowego połączenia**

Pomyślnie ukończono czynności potrzebne do utworzenia następującego połączenia:

**ETH**

- Używaj tego połączenia jako domyślnego
- Udostępnij wszystkim użytkownikom tego komputera
- Używaj dla każdego tej samej nazwy użytkownika i

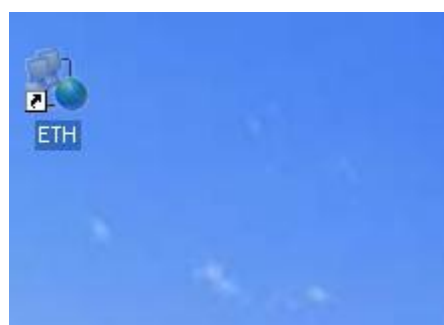
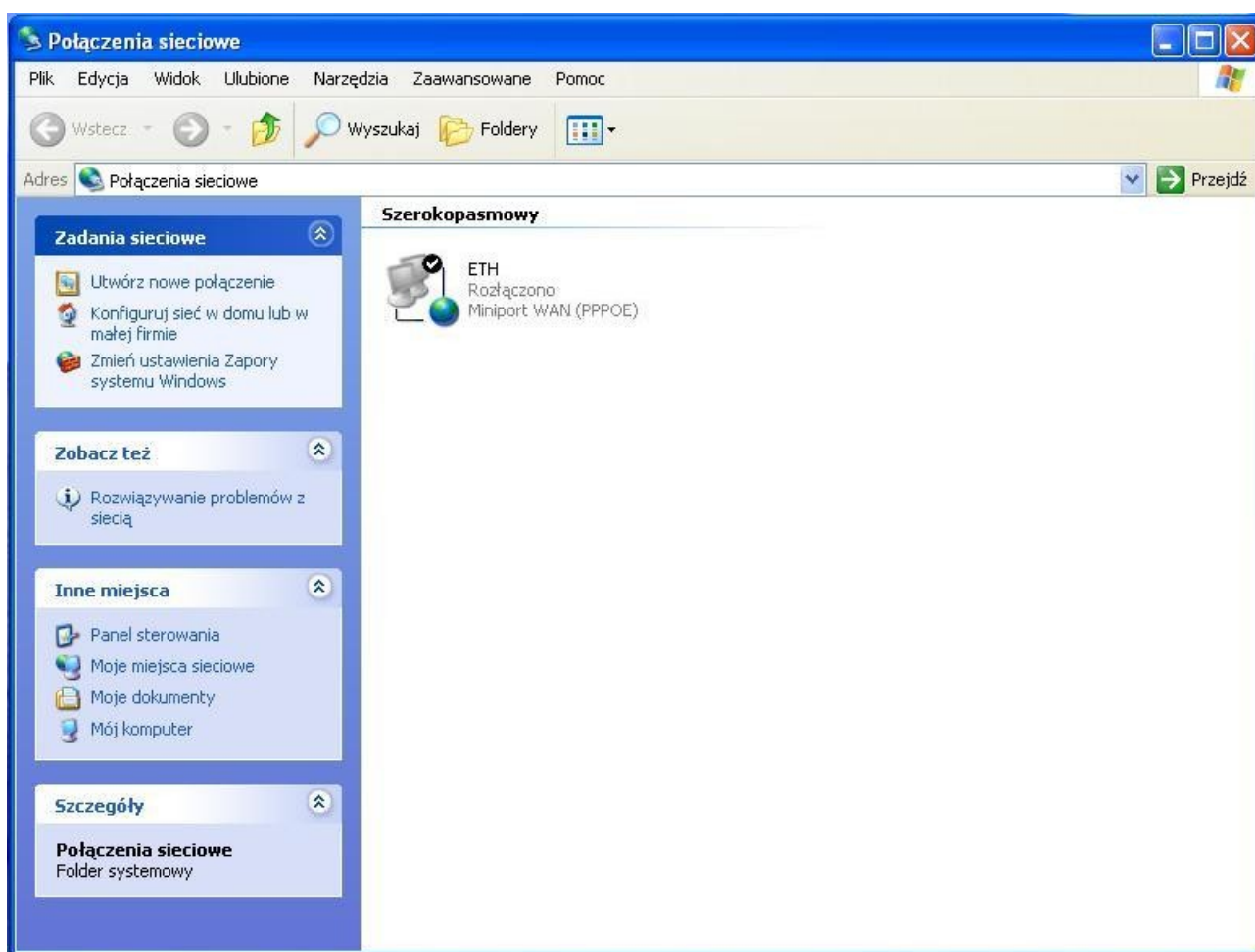
Połączenie zostanie zapisane w folderze Połączenia sieciowe.

Dodaj skrót do tego połączenia na moim pulpicie

Aby utworzyć połączenie i zamknąć kreatora, kliknij przycisk Zakończ.

< Wstecz    Zakończ    Anuluj

11. Nasze wcześniej zaprezentowane okno „**Połączenia sieciowe**” zostało wzbogacone o nową pozycję, a także na **Pulpicie** pojawił się nowy skrót o nazwie: „**ETH**”



12. Aby korzystać z połączenia do sieci **Internet** klikamy na wcześniej stworzony skrót na **Pulpicie**, potem na „**Połącz**”



13. Chwilka cierpliwości i będziemy mogli cieszyć się z dostępu do Internetu :-)



14. Jeżeli połączenie nie powiedzie się i otrzymasz poniższy komunikat, wciśnij „**Anuluj**” i wybierz od nowa ikonkę połączenia **ETH** na **Pulpicie**, uważnie sprawdzając poprawność nazwy użytkownika i hasła.

