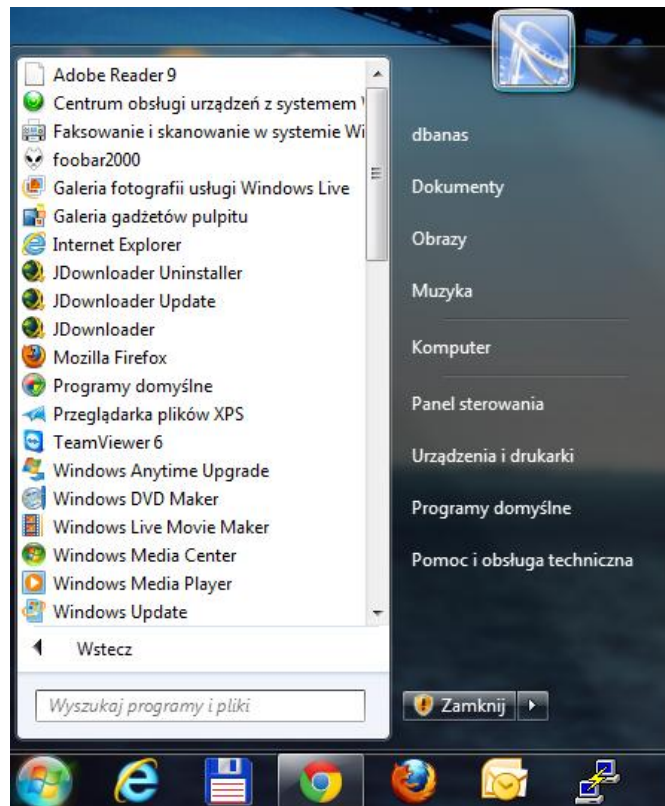
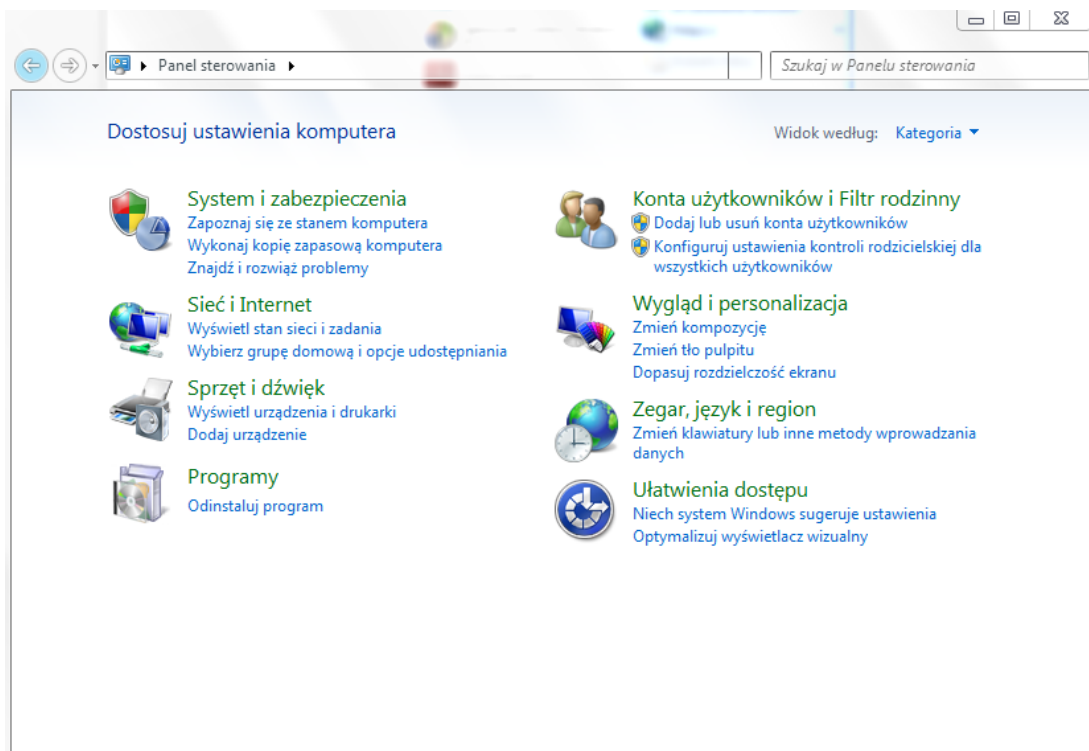


Konfiguracja połączenia PPPoE dla Windows 7

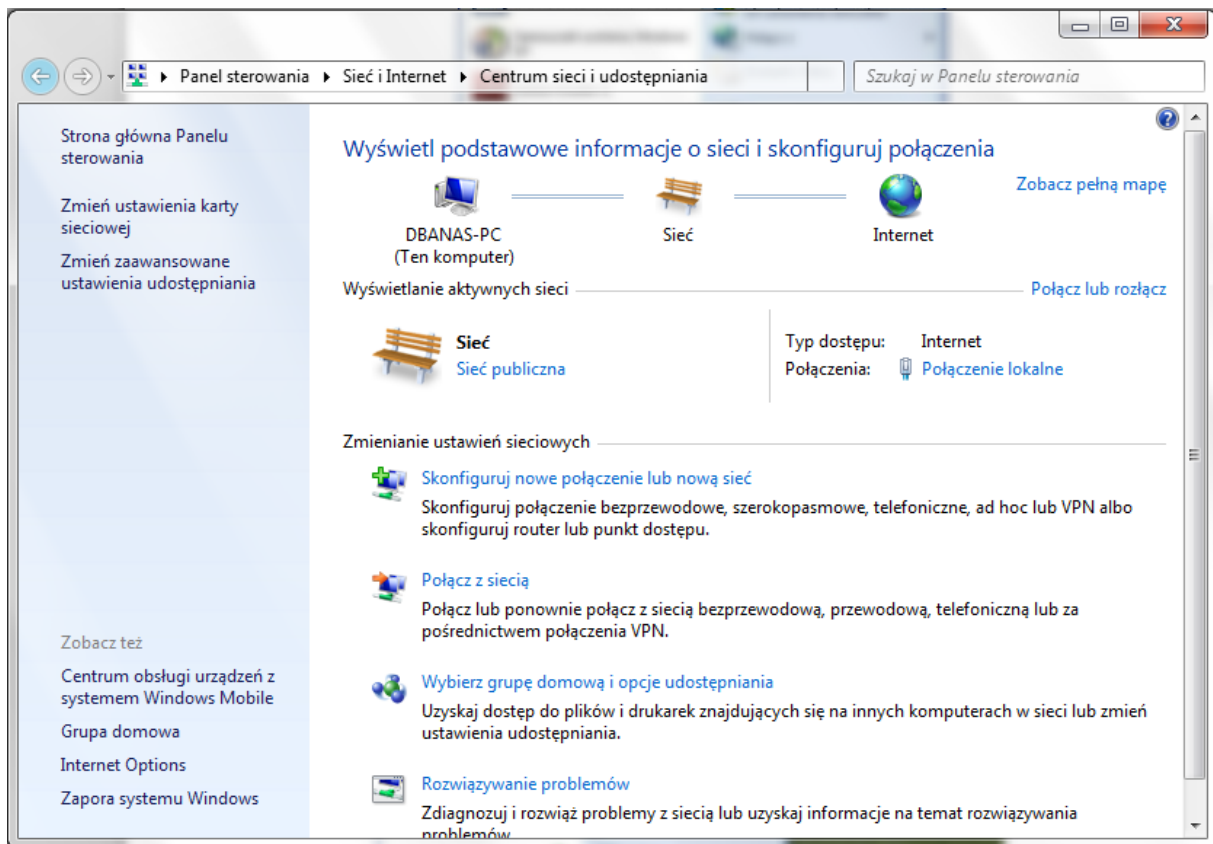
1. Otwieramy menu **Start**:



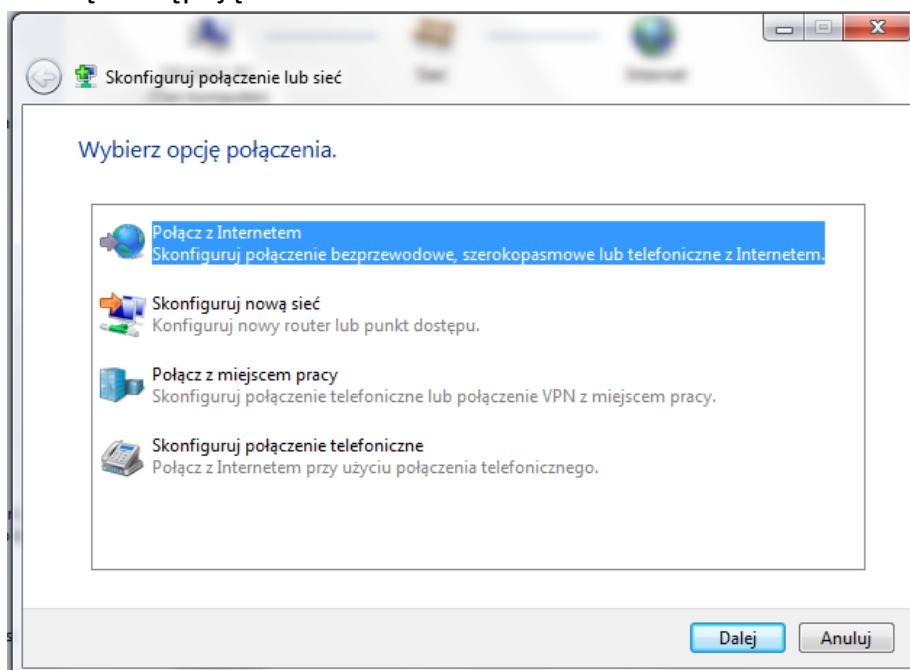
2. Następnie wybieramy **Panel sterowania**, pojawi się następujące okno:



3. W kategorii **Sieć i Internet** wybieramy **Wyświetl stan sieci i zadania**:

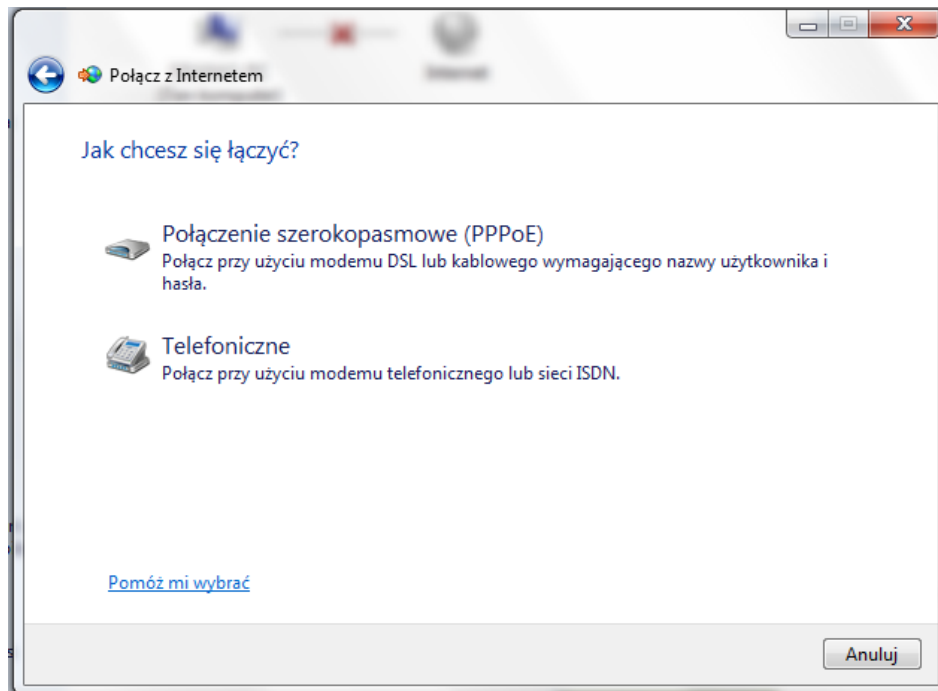


4. Następnie wybieramy **Skonfiguruj nowe połączenie lub nową sieć**.
Pojawi się następujące okno:

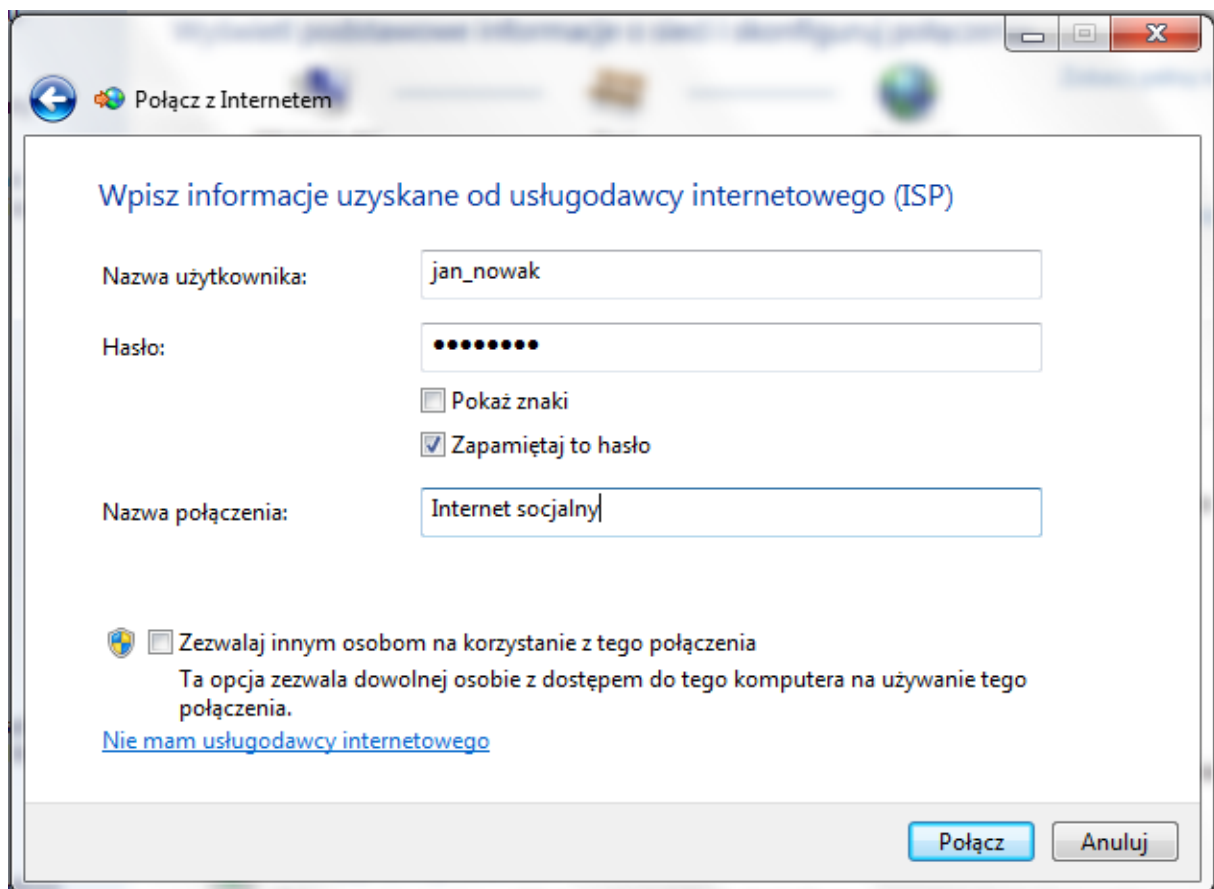


Wybieramy opcję **Pojłącz z Internetem**.

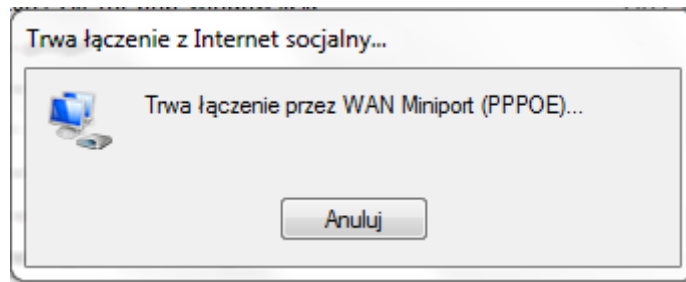
5. Następnie wybieramy **Połączenie szerokopasmowe (PPPoE)**.



6. Wpisujemy dane, które dostaliśmy w Urzędzie i klikamy **Połącz**.



7. Podczas łączenia powinno się pojawić okno jak poniżej:



8. Jeżeli połączenie nie powiedzie się i otrzymasz poniższy komunikat, wciśnij **Zamknij** i sprawdź czy masz połączenie z siecią radiową Gminy Brzozów (internet.brzozow.pl-...) oraz czy wprowadzony login i hasło są poprawne.

